

Pro-5000

Antenn 11 dBi för 3G/4G/GSM



Art. nr: 185 50 00 | Antenn 4G, Pro-5000. 698–960 MHz/1710/2700 MHz, 11dBi | E-nr: 60 000 80

- För modem och andra applikationer där en starkare signal krävs
- Montage på balkong, fönster eller tak
- För villa, båt, husvagn eller sommarstuga

Pro-5000 kan bl.a. användas för GSM/PC3/3G/WLAN och 4G i frekvensområden 698–960 MHz samt 1710–2700 MHz. Det är en högeffekts log-periodisk multibandsantenn för mottagning/sändning. Antennen är inkapslad i ett hus av UV-skyddad ABS-plast. Ett smart multifäste medföljer, som tillåter tilt och polaritetsval av antennen för optimering av mottagningen och fästet tillåter maströr mellan 30 och 53 mm. Det medföljer 7 meter lågförlustkabel av typen LMR200 samt en SMA-kontakt "hane", som är monterad vid leverans. Förlängningkablage SMA-hona/hane finns att köpa till och beroende på modem kan andra adaptrar behövas.

För montage utomhus:

Generellt sett är signalen utomhus betydligt starkare än innanför väggarna. Till detta kommer en kraftigt ökad förstärkning genom antennens konstruktion som resulterar i en väsentligt ökad signalkvalitet i jämförelse med standard modem för inomhusmontage.

Tekniska data

Frekvensband	698–960 MHz/1700–2700 MHz
VSWR	<1,7
Impedans	50 ohm
Förstärkning	11 dBi ±1 dB
Polarisation	Vertikal
Öppningsvinkel H	60/55 grader (±8°)
Öppningsvinkel V	50/45 grader (±5°)
Fram/back	>21 dB
Max Power	100 W
Anslutning	SMA-hane
Skydd	DC-jordad
Mått	445x210x70 mm
Vikt	0,75 kg
Vindklass	150 km/h
Montering	För maströr 30–53 mm
Material i hus	UV skyddat ABS

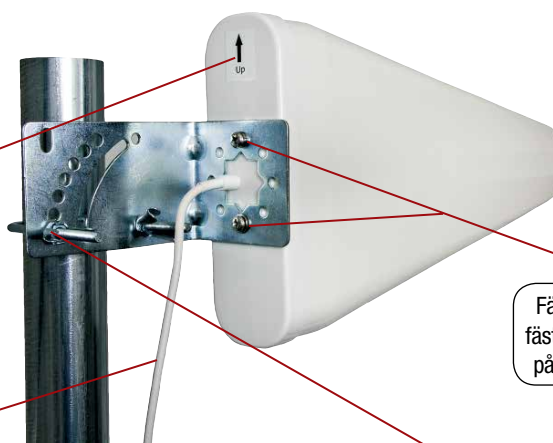
Faktaruta: Vilket frekvensband används?

800 MHz	LTE band för 4G
900 MHz	GSM (2G) singleband (kan också användas för 4G)
1800/1900 MHz	GSM (2G) dualband (kan också användas för 4G)
2170 MHz	Band för 3G (kan också användas för 4G)
2300 MHz	Nytt band för 4G
2600 MHz	LTE band för 4G

Stora förändringar pågår när det gäller våra frekvensband. Vi rekommenderar alltid att man kontrollerar med sin operatör vilka frekvenser som används på just din ort.

På grund av värmeutveckling skall antenn monteras med pilen upp.

7,5 meter antennsladd med SMA-kontakt.



Fäste med skruvar. Kan fästas i olika hål beroende på önskad polarisation.

Fäste med vingmuttrar. Kan fästas i olika hål beroende på önskad tiltvinkel.

Antennen är snabb och enkel att montera. Tänk på att det kan ta tid innan signalstyrkan stabiliserats när du justerar antennen. Ta därför god tid på dig!